

スクエア free セミナー 第27回 新春ライトニングトーク (2013年1月17日)

ユーザー・インターフェイスの変遷と 最近気になるセンシング・デバイス

東京エレクトロン デバイス株式会社
インテリジェントシステム カンパニー
エンベデッドソリューション部
茂出木 裕也



東京エレクトロン デバイス株式会社

自己紹介

Technical Support

- ・ 東京エレクトロン デバイス株式会社 エンベデッドソリューション部 在籍
- ・ Microsoft Windows Embedded OS の正規販売代理店
- ・ 組込機器メーカー様に Windows Embedded のご提案や製品開発のサポート

Embedded Solution

東京エレクトロンデバイスは
Windows Embedded製品を中心に
組み込みシステム向けのトータルソリューションを提供しています。



2013年1月 に Microsoft MVP for Windows Embedded を受賞



Windows Embedded とは？



リテール
PCショップで
販売されている

Embedded
OEM
組み込み機器専用ライセンス
代理店からのみ販売

オープンライセンス

DSP
Delivery Service
Partner

ホワイトボックス用としてPC
ショップよりPCパーツとのバンド
ルで販売



PC OEM
大手パソコンメーカー向け
マイクロソフトとの直接契約

Embedded OEM 採用製品 例

リテール



工場



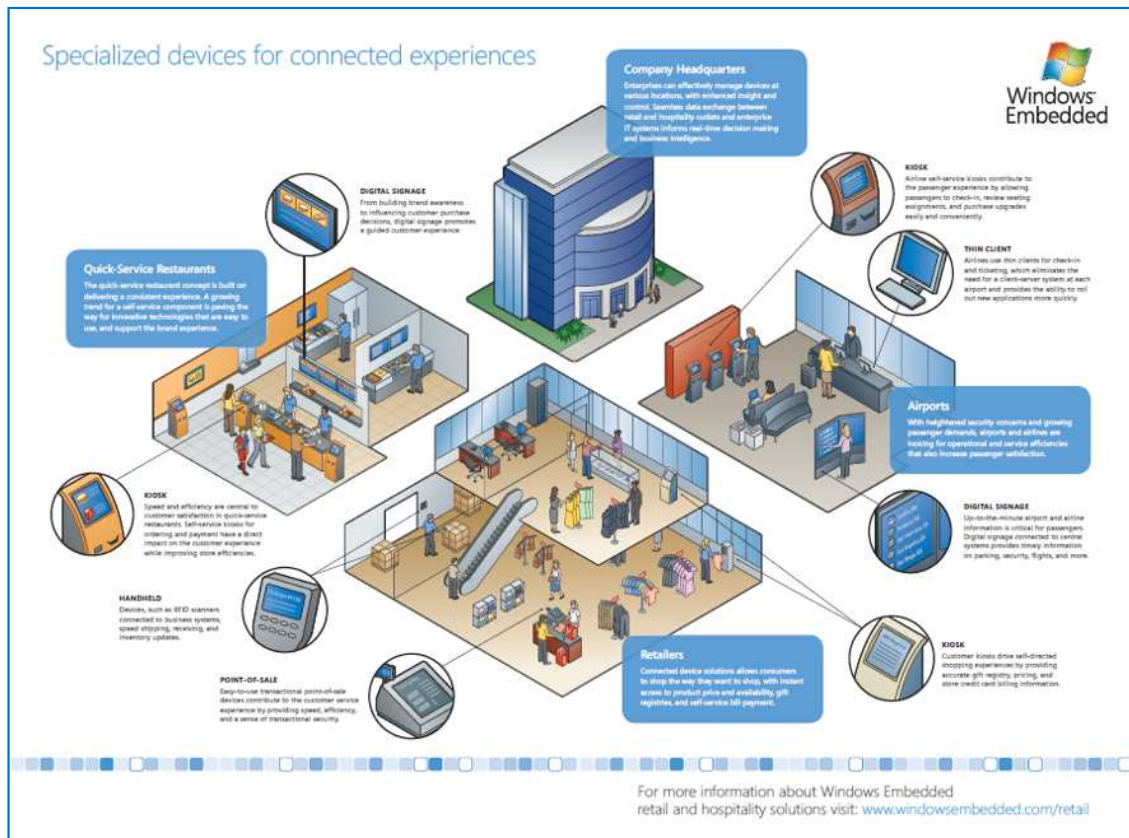
医療



セキュリティ



身近な場所でも使われる Windows Embedded



デジタルサイネージ



ハンドヘルド



POS端末



キオスク端末



セルフチェックアウト端末

参考: マイクロソフト Windows Embedded Webサイト (小売業/サービス業向けソリューション)
<http://www.microsoft.com/windowsembedded/ja-jp/evaluate/windows-embedded-retail-and-hospitality-devices.aspx>

2013年は
ユーザー・インターフェイスの
革新が進む！？

Windows 8 で刷新されたユーザー・インターフェイス



これからのUIのキーワード

「シンプルで、直感的に」

ところで...
マイクロソフト公式？非公式？キャラクター



窓辺ななみさん
(Windows 7)

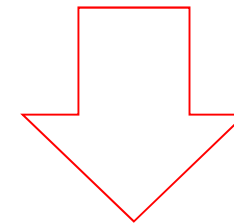


クラウディア窓辺さん
(Windows Azure)

Windows 8 のキャラクターは？



「ゆう」と「あい」で
UI !?



UI が重要なポジションに！

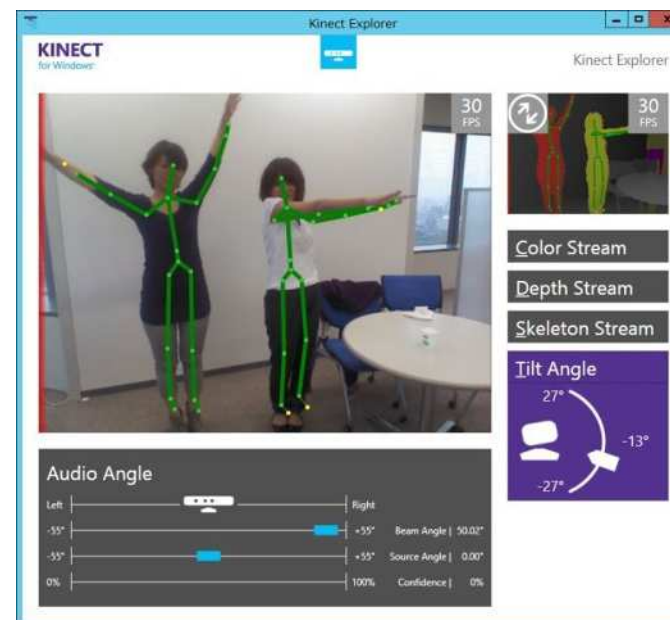
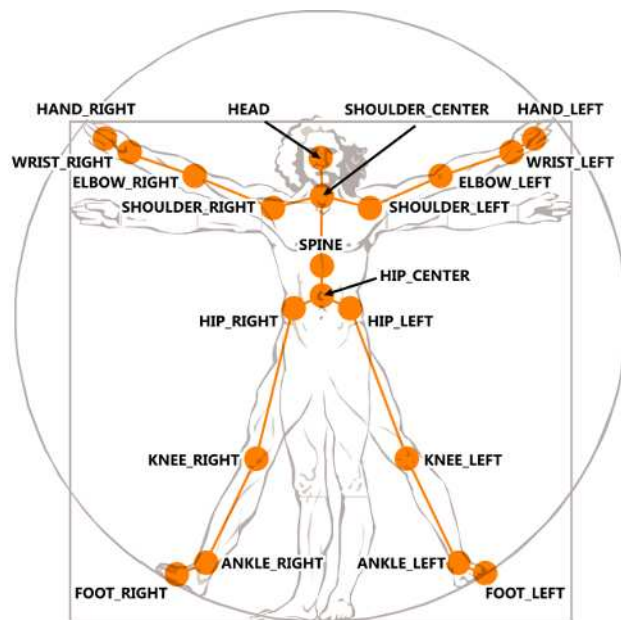
窓辺ゆうさん(右) と 窓辺あいさん(左)

おまけ 窓辺家 家系図 (AKIBA PC Hotline! より)



ユーザー・インターフェイスを変える
様々なセンシング・デバイスの登場

Microsoft Kinect



<http://www.microsoft.com/en-us/kinectforwindows/>




Intel (Creative) Interactive Gesture Camera



CREATIVE
INTEL® DEVELOPER KIT

INTERACTIVE GESTURE CAMERA FOR YOUR PC

In collaboration with 

The CREATIVE Interactive Gesture Camera™ is a small, light-weight, low-power camera that is tuned for near-range interactivity on both desktops and laptops including Ultrabooks. Designed with ease

of setup and portability in mind, it includes a HD web camera, a QVGA depth sensor and a dual-array microphone for capturing and recognizing gestures, voice and face detection.



3D Depth Sensor

For short-range detection of hand gestures



Dual-array Microphones

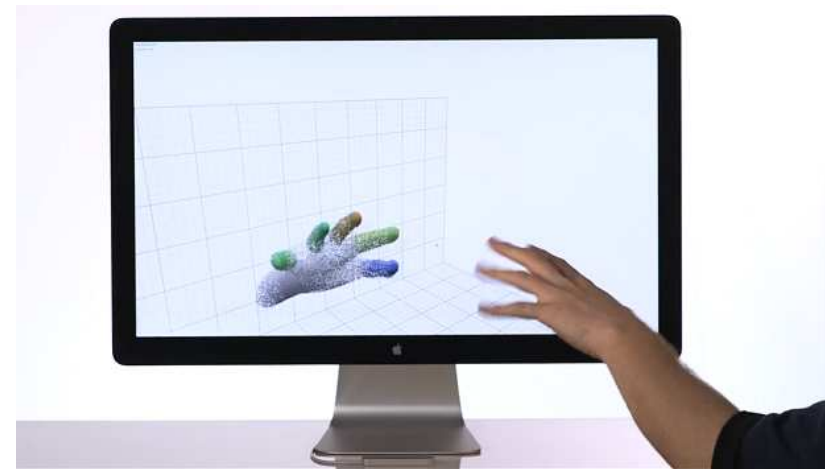
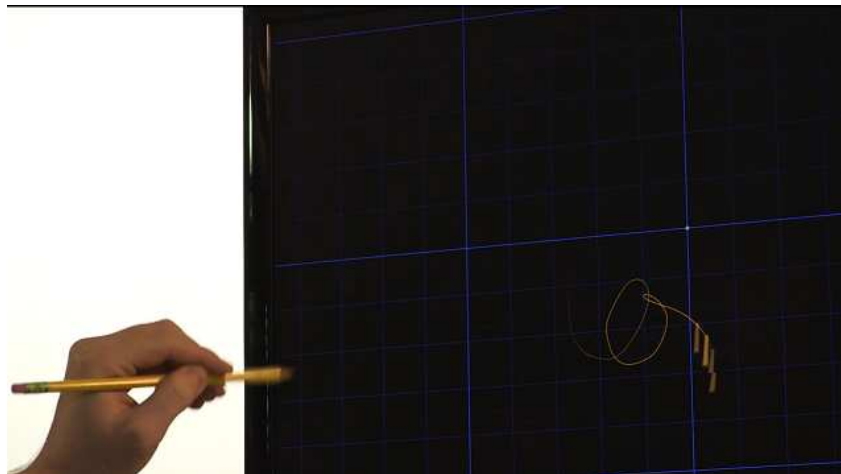
For capturing and recognition of voice

<http://software.intel.com/sites/default/files/article/325946/creativelabs-camera-productbrief-final.pdf>



東京エレクトロン デバイス株式会社

LEAP LEAP Motion



<https://leapmotion.com/>



東京エレクトロン デバイス株式会社

まとめ

2013年は新しいセンサーデバイスが続々登場！

ジェスチャーや音声での操作を実現する
新しいユーザー・インターフェイスが増える！

Kinect デジタルサイネージ 採用事例

有楽町ワインクラブ店舗



ワインバー店舗にサイネージを試験設置



人を検知して
コンテンツを再生

効果音による
注目度アップ

ジェスチャーで操作
楽しめる看板

OFSC(Open Foodservice System Consortium)
セールスプロモーション分科会/インタラクティブサイネージ実証実験

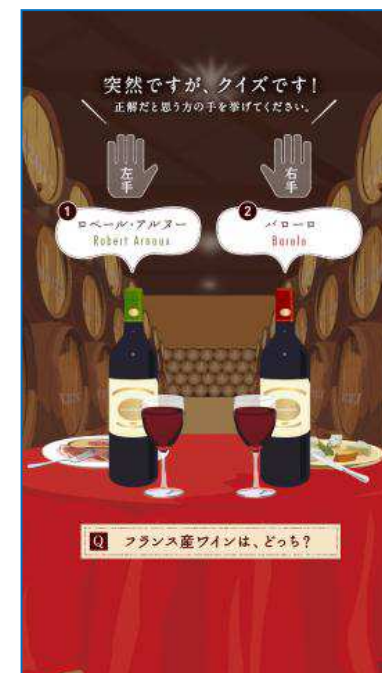


有楽町ワインクラブ店舗

通常稼働時はお店のメニューや写真を表示

人が近くに来ると、音やアニメーションで注目

ワインに関するクイズゲームをジェスチャーで操作



メディア掲載

ITmedia MONOist

Kinect for Windowsセンサーを活用：有楽町ワイン倶楽部で、インタラクティブサイネージの実証実験を展開

<http://monoist.atmarkit.co.jp/mn/articles/1212/21/news127.html>

MONOist > 組み込み開発 > Kinect for Windowsセンサーを活用：有楽町ワイン...

2012年12月21日 10時44分 更新

Kinect for Windowsセンサーを活用： 有楽町ワイン倶楽部で、インタラクティブサイネージの実証実験を展開

大手外食企業とIT企業などが参加するオープン・フードサービス・システム・コンソーシアム (OFSC) のセールスプロモーション分科会は、ダイナックが運営する有楽町ワイン倶楽部で、インタラクティブデジタルサイネージの実証実験を開始している。

[八木沢 義, MONOist]

Twitter 25 | Facebook 2 | 共有 | プリント/アラート

大手外食企業とIT企業などが参加するユーザー団体「オープン・フードサービス」が、有楽町ワイン倶楽部で、Kinect for Windowsセンサーを活用したインタラクティブサイネージの実証実験を開始している。

A Generation Ahead
All Programmable FPGA, SoC および 3D IC

Embedded

ニュースヘッドライン

- 「あくまで運転支援技術研究の一環」、トヨタが自律走行車両の開発目的を説明 (2013年1月9日)
- BMWがLTE接続機器を発表、同社の全車種向けにオプション提供 (2013年1月9日)
- テクマトリックスがISO26262対応ツールを発表、価格は75万円から (2013年1月8日)
- 3次元プリンタの特許はどうなっている、国内企業に特許はあるのか (2013年1月8日)
- 2020年、宇宙事業で1000億円を目標す！ NECが人工衛星組み立て工場を新たに建設 (2013年1月7日)
- トヨタが「2013 CES」で自律走行車両を出展、走行中の映像を先行公開 (2013年1月7日)

外食.biz

OFSC、デジタルサイネージ実証実験開始 人の動きに反応する電子広告を有楽町ワイン倶楽部で

http://www.gaisyoku.biz/pages/news/news_details.cfm/5404

外食産業の活性化を支援するサイト

外食.biz GAIYOKU.biz

がんばろう 日本

XML Webサービスプリント機能内蔵！
スマートフォン・タブレット端末から直接印刷！
スマートレタープリンター TM-T88V/T770J

EPSON

特集 外食企業物語 集中連載 外食データの宝庫 起業のすゝめ 食こみゆ

食こみゆID パスワード ログイン ※パスワードを忘れた方 Google カスタム検索

HOME > 外食産業ニュース一覧 > ニュース記事

OFSC、デジタルサイネージ実証実験開始 人の動きに反応する電子広告を有楽町ワイン倶楽部で

大手外食企業とIT企業などが参加するオープン・フードサービス・システム・コンソーシアム (OFSC) は、12月9日より2013年1月31日の期間、「有楽町ワイン倶楽部」で、インタラクティブ・デジタルサイネージの実証実験を行う。

デジタルサイネージは、デジタル技術を活用して映像や情報を表示する広告媒体。OFSCで

株式会社寺岡精工



東京エレクトロン デバイス株式会社

インテリジェントシステム カンパニー

エンベデッドソリューション部

URL: <http://esg.teldevice.co.jp/>

Mail: esg@teldevice.co.jp TEL: 03-5908-1994



東京エレクトロンデバイスより、
組み込み開発に関する最新情報をお届けします。
<http://www.facebook.com/tedisc>

