



クラウドを利用して日本人の 働き方を変えよう

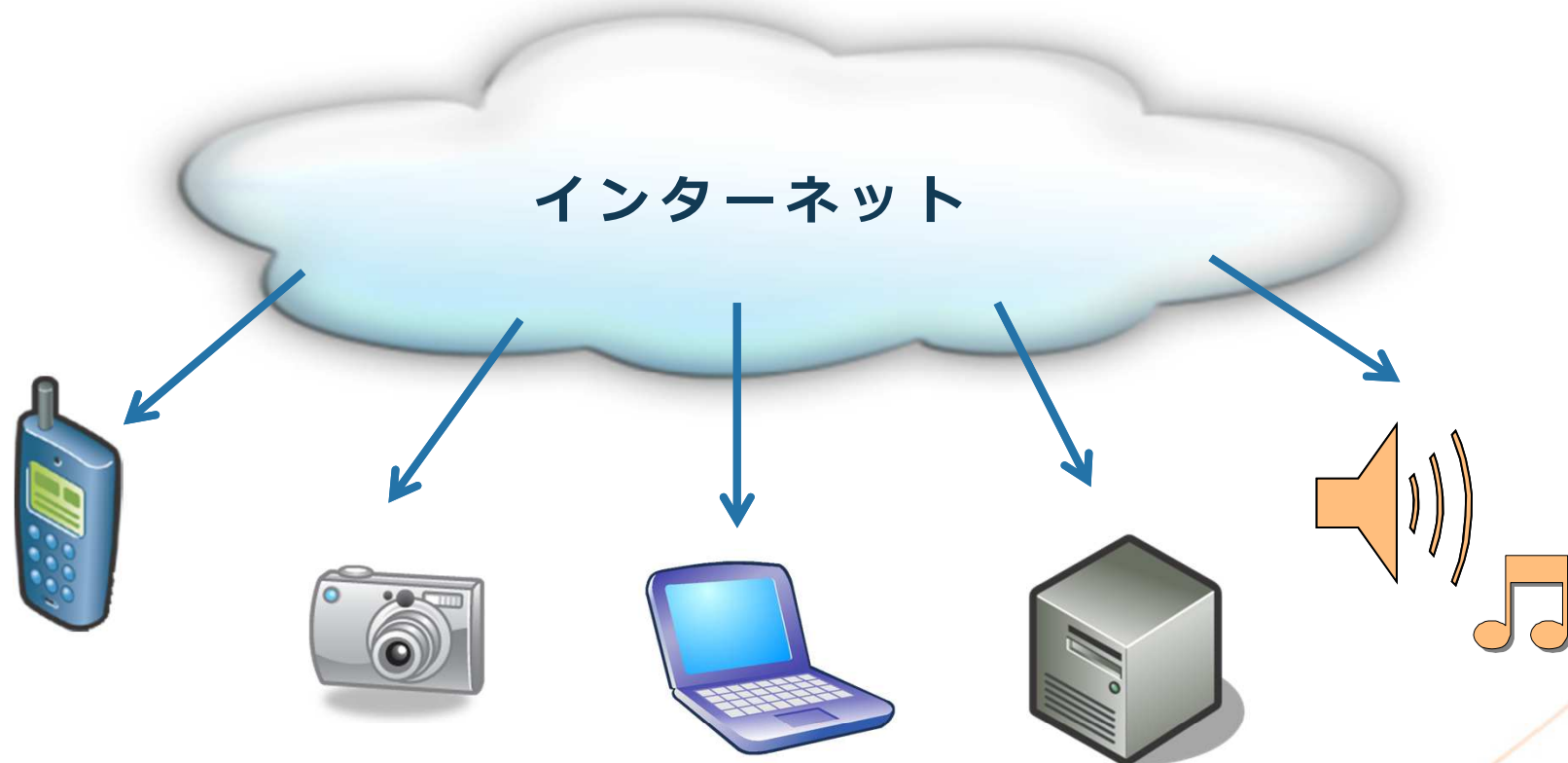
2012/10/25

クラウドサービスとは?



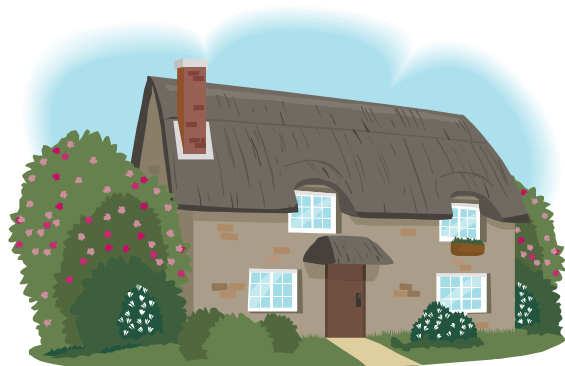
1. クラウドといわれるわけ

サービスをする業者は、提供するしくみをもっていますが、そのしくみは、利用する人にとって雲のように中身は見えない（気にしなくてよい）。



しかも、サービスは、どこでも、いつでも、いろいろなものから利用できる。

2. 所有と借用



持家

長所

- ・自分の理想に近い住宅
例) 間取り、庭
- ・長期的には安価なことも

短所

- ・すぐには住めない
- ・初期費用が必要
- ・老朽化する、管理は自分で



借家

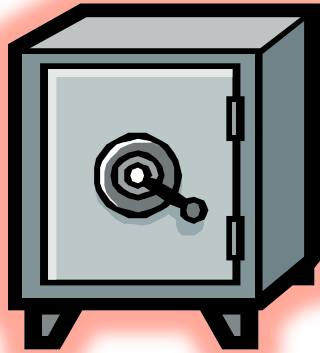
長所

- ・すぐに住める
- ・安価
- ・住み替えが可能

短所

- ・レイアウト変更は限定的
- ・一定金額を継続的に支払

3. 所持と預託



金庫

長所

- ・ 金庫をすぐ買ってこれる。
- ・ すぐに出し入れできる。
- ・ 現物をみれる。

短所

- ・ 盗まれる可能性がある。
- ・ 安全を探究するとお金がかかる。



貸金庫

長所

- ・ 火災など心配なしで預けられる。
- ・ 場所をとらない。
- ・ 失うと保証がある場合がある。

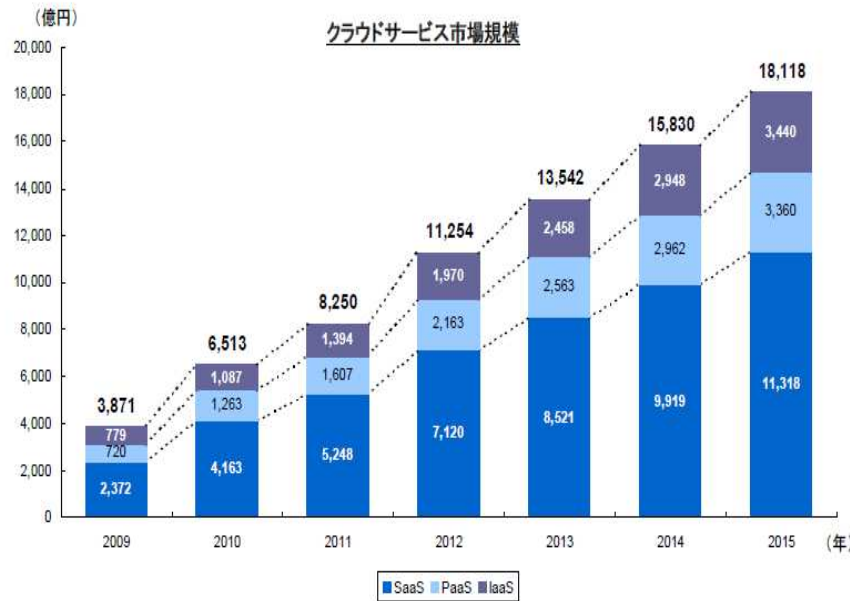
短所

- ・ すぐに出し入れできない
- ・ 一定金額を継続的に支払

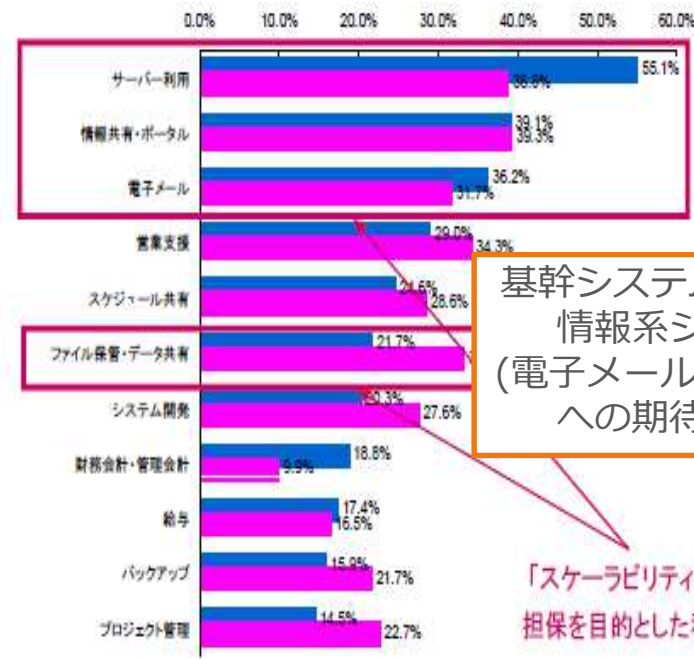
クラウドサービスの市場

クラウド サービスでは
SaaS市場が6割を占める

■ SaaS市場の割合が大きく、2009年に約2千4百億円、2015年には1兆1千億円へ成長。



クラウドネットワーク技術の利用内訳



基幹システム系よりも
情報系システム
(電子メール/情報共有)
への期待が高い

「スケーラビリティ」の
担保を目的とした利用

出典：総務省 HP から
http://www.soumu.go.jp/main_content/000048855.pdf



Office 365 概要



Office 365 ターゲット別のエディション

3つのエディションであらゆる組織をカバーします

 Microsoft®
Office 365
for Small Business

**小規模組織/SOHO
~25名 (最大 50 名)**

- 組織での利用
- IT 管理者なし
- 安価な月額料金
- 簡単に使えることにフォーカス
- コミュニティによるヘルプ

Office 365 Plan P

 Microsoft®
Office 365
for Enterprise

**あらゆる規模の組織
にフル機能を提供**

- あらゆる規模の組織
- IT 管理者、またはパートナー
- フル機能、スクリプト、カスタマイズ可能
- ユーザータイプ別のライセンス
- 24時間365日の電話サポート

Office 365 Plan E & Plan K

 Microsoft®
Office 365
for Education

**教育機関に特化した
機能を提供**

- あらゆる規模の高等教育機関
- IT 管理者またはパートナー
- フル機能 スクリプト、カスタマイズ可能
- 24時間 365 日の電話サポート
- 他のエディションと同じ 99.9% の SLA
- 教員や学生のニーズに特化した機能

Office 365 Plan A

Office 365 for Professional and Small Business とは?

オールインワンパッケージ

電子メール、重要資料、連絡先情報、予定表などに
どこからでも、あらゆるデバイスからアクセス



電子メール

- 様々なデバイス
- 25 GB メールボックス
- 25 MB 添付
- 予定表の共有

チームサイト

- 文書管理
- 情報共有
- 公開用Webサイト
- 10 GB + 500 MB/User

どこでもアクセス

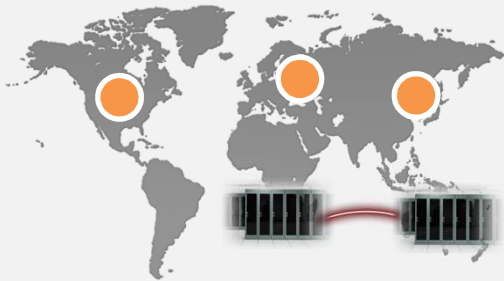
- Office Web Apps による簡単な編集
- オンラインミーティング
- どこからでも可能なプレゼンテーション

セキュリティと信頼性

- 強力なセキュリティ機能でデータを安全に保護
- 99.9% 稼働保証
- アンチウィルス、迷惑メール対策

Office 365 のセキュリティ対策

地理的冗長性を備えた
地域ごとのデータセンター



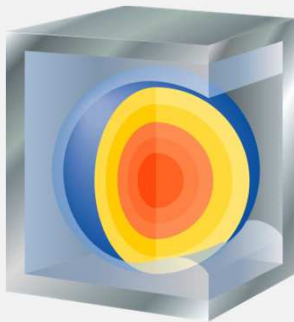
99.9% 稼働率保証の返金制
度のあるSLA



主要な業界標準対応

ISO 27001
EU Model Clause
HIPPA
GLBA, PCI
FISMA, SSAE16
ITIL/ISO17799

複数の物理・論理層に
施されたセキュリティ対策



標準装備の SLA 付きの
強力なスパム/ウイルス対策



お客様データ保護、通信暗号化
データ所有権、プライバシー





ユーザー視点から見た Office 365

メールの「見えない非効率」

メールボックス容量

送信容量の不足

バックアップ

停電？

スマートデバイスの利用

ウィルス・スパム対策

面倒なスケジュール調整



企業向けの電子メール

Exchange Server 2010 をクラウド環境で利用

- Outlook によるリッチ クライアント アクセス
- OWA によるプレミアム Web 電子メールのエクスペリエンス
- さまざまなモバイル デバイスのサポート
- 大容量メール ボックス (25 GB)



予定表管理 | 電子メール | 連絡先 | 仕事 | 企業ディレクトリ | モビリティ | オフライン アクセス



PC



ブラウザー



電話

文書管理の「見えない非効率」

なくなる2度手間

どこにあるかわからない
最新ファイル

進まない情報共有

限られたアクセス

オフライン対応

危うい資料保管

地震、雷、火事、オヤジ

Office 2010 + SharePoint Onlineで 情報共有を促進!



予定・連絡先・タスクの双方向同期、
メール・RSS通知(Outlook)



ドキュメントのシームレスな編集、Outlookを使った
オフライン閲覧



OneNote



同僚

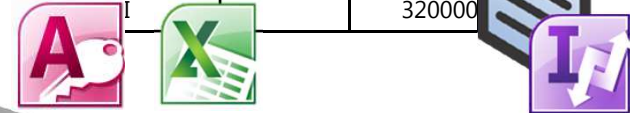
- 吉村 徹也
- 西岡 真樹
- 米野 宏明



- 西岡 真樹
- 昇塚 淑子

名前からIM・
コミュニケーションを開始
(Lync)

ABC	2010/7/1	4000
DEF		50
		320000



リッチクライアントを使った
リスト(Excel, Access)や
フォーム(InfoPath)の編集

Office 2010の様々なアプリケーションと連携して使い勝手がアップ!

Lync Onlineで遠隔地から低価格でリアルタイムなコミュニケーションを実現

仮想会議室

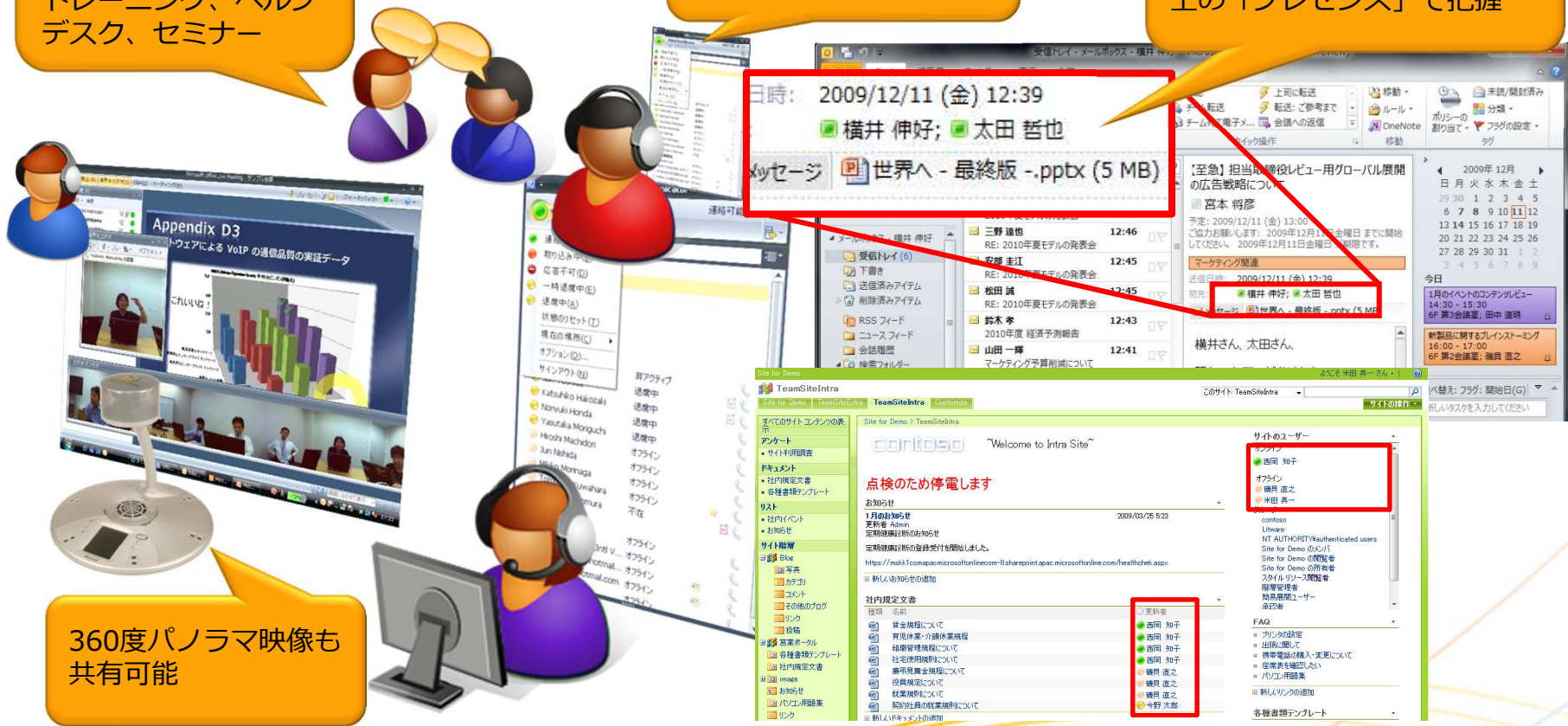
音声、映像、資料を使って、最大 1,250名まで会議が可能
トレーニング、ヘルプデスク、セミナー

内線テレビ電話

音声、映像、テキストで同僚とリアルタイムなコミュニケーション

行先掲示板

相手の所在や状態は、まずOfficeアプリケーション上の「プレゼンス」で把握



360度パノラマ映像も共有可能



Office 365 による 課題別解決のポイントとワークスタイルの変化



事業継続のニーズ

従来の状況

大切なデータの損失

- PCの故障で過去のメール喪失
- 重要なファイルを復活できずに途方に暮れる

停電時や災害時の事業継続

- 停電で全ての業務が停止
- 災害時、復旧時間の見通しが立たない

難しい在宅勤務体制の構築

- 難しいIT環境の実現
- 心配なセキュリティ

Office 365 で改善

データはすべて安全なクラウド上

- 代替機さえあれば、すぐに業務に復帰可能
- 場所を問わない

デバイスさえあれば復旧

- データの保全是心配なし
- スマートフォンがあればメールのやり取りは万全

日本テレワーク協会お墨付き

- オールインワンパッケージで、明日からでも在宅勤務を可能に

リアルタイムコミュニケーションの役割

従来の状況

減らない出張費

- 複数拠点がある場合に、出張費と時間をかけて集まって会議

音声だけでは伝わらない場合

- 電話だけでは伝わらない内容も
- 同じファイルを開いていても同じ議論をしているのか不安

高コストテレビ会議システム

- 高解像のテレビ会議システムは高価でコストパフォーマンスをはかりにくい

Office 365 で改善

リアルな会議に近い会議の実現

- ビジネスチャット、音声、Web 会議、アプリシェアなどニーズに応じた選択が可能

アプリシェアまで可能

- 同じアプリケーションや同じデスクトップを見ながらコミュニケーション可能で効率向上

Webカメラとヘッドセット

- 高価な設備投資は一切不要で、簡単に高効率なコミュニケーションを実現

導入コストを考えると新しいことは。。。

従来の状況

一度に大きな投資は困難

- 初期投資が大きいシステムの導入は難しい
- 費用対効果が見えにくい

困難なバージョンの統一

- Office バージョンによる違いがあって困るが、全ユーザー分をそろえる投資は出来ない

最大ユーザー数では高コスト

- パートやアルバイトは季節変動があるが、最も多い時に合わせて投資は無駄

Office 365 で改善

初期投資は最小化

- そのまま利用するのであれば初期投資は不要
- 自社内システムとの統合も可

月額課金の Office 2010

- Office 2010 Pro Plus を提供。常に最新版を利用可能
- Office Web Apps の利用

柔軟な選択肢

- Plan K の利用
- 一時的ユーザー数増加に対応

全スタッフに同じ環境は必要なし→人数の変化、役割に応じて対応できる

セミナー来場者特典



本日トライアルを申込された方には
以下の特典がございます！

特典 1 **一ヶ月間** のトライアル期間！

特典 2 更に今回来場されたお客様が本契約になった場合は
更に一か月 無料！

特典 3 Office365 ハカドリくん  (ストーンペーパー)

特典 4 誠心誠意 初期設定お手伝いします！



株式会社 三恵クリエス

〒153-0043 東京都目黒区東山3-15-1 出光池尻ビル4F
TEL:03-6412-8911 メール:info@cries.co.jp

担当：木幡（こはた） 渡辺