

 Progress®

Kemp® LoadMaster®

第162回スクエアfreeセミナー

負荷分散だけではない ロードバランサーの進化

2025年1月23日



負荷分散だけではない多彩な機能



Layer 4 – 7 負荷

効率的にネットワークトラフィックを分配して、アプリケーションサーバの負荷を軽減します。



ESP 認証とSSO

インターネット上で提供しているアプリケーションを安全に配信するユーザ認証の仕組みを提供します。



WAF

ModeSecurityエンジンを採用し、OWASPトップ10などの多くの攻撃からWebを保護します。



SSLアクセラレータ

SSLオフロード、コンテンツのキャッシュ、圧縮でサーバの負荷を軽減し、スループットを最大化します。



GSLB

DR対策として地理的に異なるサイト間でホットスタンバイ構成が可能になります。

More ...

SSL証明書の有効期限短縮への動き

「認証局ブラウザフォーラム（CA/B Forum）」での検討状況

- ・セキュリティを強化し、証明書が侵害されるリスクを軽減することを目的として、Google が証明書の有効期間 90 日を提唱
 - ・現在、Apple はさらに短い **47日** にすることを提唱
- | | |
|------------|------|
| 2026年3月15日 | 200日 |
| 2027年3月15日 | 100日 |
| 2028年3月15日 | 47日 |

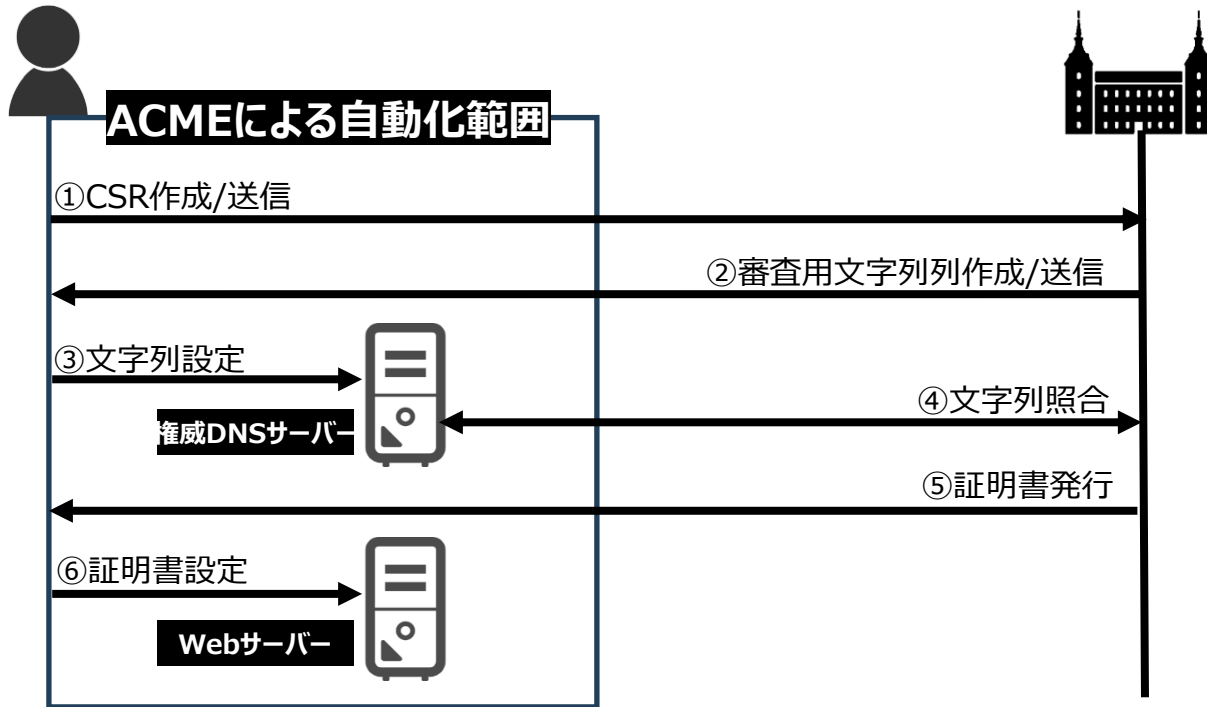
SSL証明書を年12回以上更新しなければならない時代に!!



 **システム管理者たちは非常に強く反発**

注目されるACME

ACME (アクミー: Automatic Certificate Management Environment) は証明書の管理を自動化するためのプロトコルです。ACMEの仕様はIETFで標準化され、2019年3月にRFC 8555として発行されています。



ACMEの利点

- 証明書の管理コストの低減
- 作業時の人為的ミスの低減
- 証明書の再発行・再設定の迅速化

LoadMasterはACMEをサポート

ご清聴ありがとうございます。



<お問い合わせ先>

株式会社OPENスクエア
営業担当

E-Mail : sales_os@opensquare.co.jp
TEL : 03-6413-1840